

KUBOTA
MINIGRAAFMACHINE
U17-5 / U18-5



Motorvermogen (pk):	Gewicht machine (kg):	Armlengte (mm):
U17-5 : 16,0	U17-5 : 1.705	U17-5 : 950
U18-5 : 16,0	U18-5 : 1.760	U18-5 : 1.100

Volledig nieuwe niveaus van comfort en prestaties.

Kubota's U17-5 en U18-5 minigraafmachines, die al geroemd worden om hun uitstekende productiviteit, zijn opnieuw ontworpen om nog betere prestaties en efficiëntie te bieden. Met verbeterde bedieningsgemak en stabiliteit, graven en laden de U17-5 en U18-5 sneller, zodat u meer werk gedaan krijgt in minder tijd. Die productiviteit wordt verder verhoogd door een opnieuw ontworpen bestuursruimte die het comfort voor de bestuurder en de efficiëntie maximaliseert.



KUBOTA MINIGRAAFMACHINE

U17-5

U18-5

COMFORTABELE RUIMTE VOOR DE MACHINIST

Een comfortabele machinist is een productieve machinist. Daarom zijn de U17-5 en U18-5 verbeterd voor optimaal comfort en efficiëntie tijdens de hele werkdag. Alle bedieningselementen zijn ergonomisch geplaatst voor een snellere en eenvoudigere bediening. Het instrumentenpaneel aan de voorkant kan worden gecontroleerd zonder de ogen van het werk af te wenden. De houder voor de mobiele telefoon is binnen handbereik vanaf de stoel en laadt je telefoon op terwijl je werkt.

- A. Instrumentenpaneel**
- B. Houder voor mobiele telefoon**
- C. Draaiknop gashendel motor**
- D. USB-oplader**



UITBREIDING VAN BEENRUIMTE

Het nieuwe interieur optimaliseert niet alleen de wendbaarheid, maar biedt de machinist ook uitstekend comfort met 30 mm. meer beenruimte vergeleken met het vorige model.

INSTRUMENTENPANEEL

Het innovatieve instrumentenpaneel brengt gemak binnen handbereik van de machinist. Het gebruiksvriendelijke paneel is rechtsvoor de bestuurder geplaatst voor beter zicht en is voorzien van éénknopsbediening om de tijd, urenteller en toerenteller te bekijken. Waarschuwingslampjes met codenummers op het display waarschuwen voor zaken zoals oververhitting, hydraulische problemen of een bijna lege accu. De programmering van de anti-diefstal sleutels kan ook eenvoudig worden uitgevoerd met het meterpaneel.

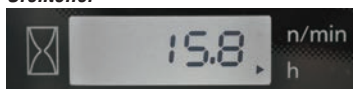
Met eenvoudigere toegang, eenvoudigere instellingen, goed afleesbare indicatoren en waarschuwingen bent u altijd op de hoogte van de status van de graafmachine.

- A. Brandstofniveau**
- B. Watertemperatuur**
- C. Waarschuwingslampen (oververhitting, hydraulisch, batterij)**
- D. LCD-scherm (tijd, uur, toerental)**

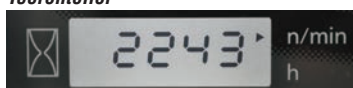
Tijd



Urenteller



Toerenteller



PRESTATIES / VEILIGHEID

Geavanceerde hydraulische systemen voor superieure prestaties en bedieningsgemak.

PROPORTIONELE DEBIETREGELING VAN HULPCIRCUIT (AUX1/2) EN INSTELLING MAXIMALE OLIEDEBIET

De U17-5 en U18-5 hebben beide 3 opties voor het hulpcircuit: AUX1 pedaalbediening, AUX1 handbediening, AUX1 en AUX2 (10,4 l/min) handbediening. Het proportionele debiet wordt geregeld met een handige duimschakelaar. Toepassingen die een constante oliestroom vereisen, kunnen worden geregeld met een aan/uit-schakelaar die met de wijsvinger wordt bediend (alleen modellen met AUX1/AUX2 handbediening). Er kunnen maximaal vijf oliestroomsnelheden vooraf worden ingesteld voor verschillende uitrustingsstukken via het meterpaneel, waardoor snel en handig de juiste oliestroominstelling voor elk type uitrustingsstuk kan worden geselecteerd.



STANDAARD LED-WERKLAMP AAN GIEK

Heldere LED-arm werklamp biedt veel verlichting voor nachtelijke taken.



AUTOMATISCH STATIONAIR SYSTEEM

Bespaar brandstof, verlaag het geluidsniveau en de uitlaatemissies en verlaag de bedrijfskosten met Kubota's Auto-Idling systeem. Wanneer de bedieningshendels langer dan 4 seconden in neutraal staan, draait de motor automatisch stationair. Beweeg een willekeurige bedieningshendel en het motortoerental keert onmiddellijk terug.

BEDIENINGSHENDEL SLOT

Blokkeert alle bewerkingen, inclusief zwenken, dozer en AUX, deze worden vergrendeld met de hendel voor het vergrendelen van de bediening.

DRAAIKNOP MOTORTOERENTAL

Het motortoerental kan eenvoudig en nauwkeurig worden geregeld met een draaiknop.

AUTO-SHIFT

Het automatische schakelsysteem maakt automatisch schakelen tussen hoog en laag mogelijk, afhankelijk van de tractie-inspanning en het terrein. Dit zorgt voor soepeler werken bij het dozeren en draaien.

VERBETERDE RIJPRESTATIES

De arm, bak, giek en AUX kunnen worden bediend zonder de rijprestaties te beïnvloeden, dankzij het rijonafhankelijke hydraulische circuit.



VEILIGHEIDSGORDEL MET ALARM

De feloranje veiligheidsgordel is een visuele herinnering voor het veiligheidspersoneel op de locatie om te waarschuwen of de veiligheidsgordel wordt gedragen voordat de machinist de motor start. Als dit wordt vergeten, vraagt een waarschuwingsfunctie de machinist om de gordel om te doen.



PARKEERREM ZWENK

Transport is gemakkelijker en veiliger in alle posities met de zwenk parkeerrem.

NOODSTOP MOTOR

In geval van nood kan de machinist de motor stoppen door één schakelaar om te zetten.



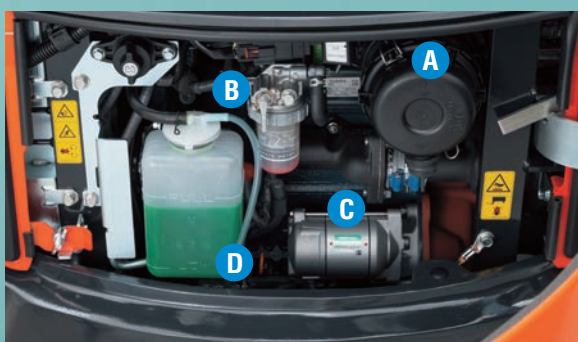
VARIABLE RUPSBREEDTE

De spoorbreedte van de U17-5/ U18-5 kan worden vergroot tot maximaal 1.300 mm voor optimale stabiliteit bij gebruik van zware uitrustingsstukken. Voor een betere zijdelingse stabiliteit is de maximale spooruitbreiding verhoogd met 60 mm. De spoorbreedte kan ook worden teruggetrokken tot 990 mm om gemakkelijker door smalle doorgangen te rijden en om in krappe ruimtes te kunnen werken.



SERVICE/ DUURZAAMHEID

Gemakkelijkere toegang tot alle belangrijke onderdelen vereenvoudigt inspecties en reparaties.



A. Luchtfilter **C. Startmotor**
B. Waterscheider **D. Oliepeilstok**

EENVOUDIG ONDERHOUD

Wanneer onderhoud eenvoudig is, wordt stilstand sterk verminderd en bent u productiever. Met de U17-5/U18-5 is routineonderhoud eenvoudig: de motorkap aan de achterkant en aan de linkerkant kunnen zonder gereedschap worden geopend. Hierdoor zijn de motoroliepeilstok, waterscheider, radiator, accu etc. beter toegankelijk. Bovendien zijn de motorkap en zijcapen van de U17-5/U18-5 van staal gemaakt voor extra stevigheid.



GIEKCILINDER

De giekcilinder bevindt zich boven de giek voor maximale bescherming, vooral tijdens breker- of stortwerkzaamheden. De bewegingssnelheden van de uitrustingsstukken aan de voorkant en het hefvermogen zijn goed aangepast, dankzij de cilinderstang met grote diameter en optimale hydraulische druk.



TWEEDELIG SLANGONTWERP

Het tweedelige slangontwerp van het dozerblad vermindert het vervangen van slangen met 60% in vergelijking met slangen uit één stuk.



BESCHERMDE MOTORSLANGEN

Kubota heeft de slangen van de rijmotor ingesloten in het rupsonderstel voor extra bescherming - een uniek kenmerk voor minigraafmachines van deze klasse.



Standaarduitrusting

Model	U17-5	U18-5
Motor/Brandstofsysteem		
Kubota originele motor	●	●
Luchtfilter met twee elementen	●	●
Auto-shift	●	●
Automatisch stationair systeem	●	●
Waterafscheider met filter	●	●
HVO goedgekeurd	●	●
Onderwagen		
230 mm rubberen rups	●	●
2-snelheden rijschakelaar op dozerhendel	●	●
Verstelbare onderwagen	●	●
3 buitenste looprollen van het flenstypen op elke rups	●	●
Hydraulisch systeem		
Drukaccumulator	●	●
Hydraulische druk controlepoorten	●	●
Onafhankelijk rijcircuit	●	●
Derde lijn hydraulische retour	●	●
Pomp met variabele opbrengst	●	●
Bediening AUX met duim (alleen voor type <M>en<L>)	●	●
Instelbare maximale oliestroom op extra functies (AUX1 en AUX2)	●	●
Veiligheidssysteem		
Veiligheidssysteem voor het starten van de motor	●	●
Zwenk parkeerrem	●	●
Bedieningsvergrendelingshendel	●	●
Noodstop motor	●	●
Kubota origineel anti-diefstal systeem	●	●
Uitrusting		
950mm arm	●	
1100mm arm		●
Extra functies (AUX1 en AUX2) naar het uiteinde van de arm	●	●
LED-werklamp op giek	●	●

Hefcapaciteit

U17-5, Arm 950 mm

kN (ton)

Hefhoogte	Lastafstand (1,5 m)		Lastafstand (2,5 m)		Lastafstand (Max)						
	Over voorzijde	Over zijkant	Over voorzijde	Over zijkant	Over voorzijde	Over zijkant					
	Duwblad omlaag	Duwblad omhoog	Duwblad omlaag	Duwblad omhoog	Duwblad omlaag	Duwblad omhoog					
2.0 m	-	-	3,5 (0,36)	3,5 (0,36)	2,4 (0,24)	2,4 (0,24)	2,4 (0,24)	-	-	-	-
1.5 m	3,5 (0,36)	3,5 (0,36)	3,5 (0,36)	3,5 (0,36)	2,7 (0,28)	2,7 (0,27)	2,4 (0,24)	-	-	-	-
0.5 m	-	-	-	-	3,3 (0,33)	2,5 (0,26)	2,4 (0,24)	2,1 (0,22)	1,7 (0,17)	1,7 (0,17)	1,7 (0,17)
0 m	-	-	-	-	3,2 (0,32)	2,5 (0,25)	2,4 (0,24)	-	-	-	1,7 (0,17)
-0.5 m	-	-	-	-	-	-	2,4 (0,24)	-	-	-	1,7 (0,17)
-1.5 m	-	-	-	-	-	-	2,4 (0,24)	-	-	-	-

U18-5, Arm 1100 mm

kN (ton)

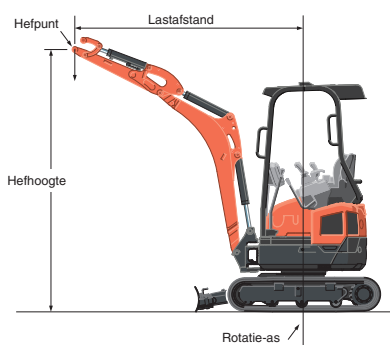
Hefhoogte	Lastafstand (1,5 m)		Lastafstand (2,5 m)		Lastafstand (Max)						
	Over voorzijde	Over zijkant	Over voorzijde	Over zijkant	Over voorzijde	Over zijkant					
	Duwblad omlaag	Duwblad omhoog	Duwblad omlaag	Duwblad omhoog	Duwblad omlaag	Duwblad omhoog					
2.0 m	-	-	-	-	2,2 (0,23)	2,2 (0,23)	2,3 (0,23)	-	-	-	-
1.5 m	-	-	-	-	2,6 (0,27)	2,6 (0,27)	2,3 (0,23)	-	-	-	-
0.5 m	-	-	-	-	3,4 (0,34)	2,8 (0,29)	2,6 (0,27)	2,1 (0,22)	1,8 (0,18)	1,8 (0,18)	1,8 (0,18)
0 m	-	-	-	-	3,4 (0,34)	2,7 (0,28)	2,6 (0,27)	-	-	-	1,8 (0,18)
-0.5 m	-	-	-	-	-	-	2,6 (0,27)	-	-	-	1,8 (0,18)
-1.5 m	-	-	-	-	-	-	2,6 (0,27)	-	-	-	-

Let op:

* De hefcapaciteiten zijn gebaseerd op ISO 10567 en zijn niet hoger dan 75% van de statische kantbelasting van de machine of 80% van de hydraulische hefcapaciteit van de machine.

* De graafbak, haak, strop en andere hijsaccessoires zijn niet inbegrepen bij deze tabel.

* Specificaties kunnen zonder voorafgaande kennisgeving worden gewijzigd om ze te verbeteren.



Model	U17-5	U18-5
Canopy en interieur		
ROPS (Roll-Over Beschermende Structuur, ISO 3471)	●	●
OPG (Operator Protective Guard, Top Guard) Niveau1	●	●
In gewicht instelbare, halfgeveerde stoel	●	●
Intrekbare oranje veiligheidsgordel met waarschuwingfunctie	●	●
Houder telefoon	●	●
12V stroombron	●	●
USB-oplader	●	●
Hydraulische joysticks met polssteunen	●	●
Draaiknop motortoerental	●	●
Groene zwaailamp voorbereiding	●	●
Meterpaneel aan de voorkant	●	●
Overige		
Sjorpunten op het bovenframe	●	●

Optionele uitrusting

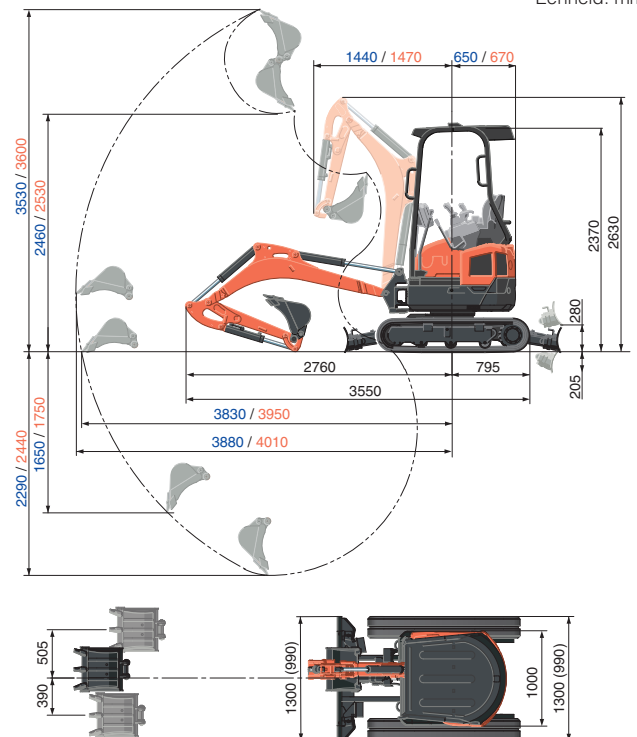
Model	U17-5	U18-5
Uitrusting		
LED-werklamp aan canopy	●	●
Veiligheid		
Slangbreukbeveiliging (dozer)	●	●
Slangbreukbeveiliging (arm)	●	●
Slangbreukbeveiliging (giek)	●	●
Amber of groen zwaailicht	●	●
Rij alarm	●	●
Overige		
OPM doos	●	●
Kubota volgsysteem	●	●

Standaarduitrusting voor elk type

Model	U17-5			U18-5		
	S	M	L	S	M	L
Type	950mm	950mm	950mm	1100mm	1100mm	1100mm
AUX1 pedaalbediening	●	-	-	●	-	-
AUX1 handbediening	-	●	●	-	●	●
AUX2 handbediening	-	-	●	-	-	●

Werkbereik

U17-5 / U18-5
Eenheid: mm



* Werkbereiken zijn met Kubota originele bak, zonder snelwissel.

* Alle getoonde afbeeldingen zijn alleen voor brochuredoeleinden.

Drag bij het bedienen van de graafmachine kleding en uitrusting in overeenstemming met de plaatselijke wettelijke en veiligheidsvoorschriften.

Specificaties

Model		U17-5	U18-5
		Arm 950mm	Arm 1100mm
Bedrijfgewicht*1	kg	1780	1835
Laadbakinhoud, std. CECE	m ³		0.035
Bakbreedte (zonder tanden)	mm		452
Motor			
Fabrikant		KUBOTA	
Model		D902-E4-BH-6EU	
Type		Watergekoelde dieselmotor	
Emissienorm		EU Stage V	
Uitgang (ISO 14396:2002)*2	pk (kW) / tpm	16.0 (11.8) / 2300	
Aantal cilinders		3	
Boring x slag	mm	72 x 73.6	
Inhoud	cc	898	
Brandstof*3		Dieselbrandstof conform EN590 / HVO conform EN 15940	
Afmetingen			
Totale lengte	mm	3550	
Totale hoogte	mm	2370	
Zwenksnelheid	tpm	9.4	
Rubber rupsbreedte	mm	230	
Tuimelaar afstand	mm	1230	
Afmeting dozer (breedte x hoogte)	mm	990 / 1300 x 260	
Hydraulische pompen			
P1, P2		Pomp met variabele opbrengst	
Debiet	ℓ/min	17.3 x 2	
Hydraulische druk	MPa	21.6	
Max. graafkracht (arm/bak)	kN (kgf)	8.4 / 14.7	7.7 / 14.7
Zwenkhoek giek	deg	63 / 58	
Hulpcircuit (AUX1)			
Debiet	ℓ/min	27.7	
Hydraulische druk	MPa	21.6	
Hulpcircuit (AUX2)			
Debiet	ℓ/min	10.4	
Hydraulische druk	MPa	18.6	
Hydraulisch reservoir (tank)	ℓ	13	
Capaciteit brandstoftank	ℓ	20	
Max. rijsnelheid (laag/hoog)	km/h	2.3 / 4.4	
Bodemdruk	kPa (kgf / cm ²)	28.1 (0.29)	28.9 (0.30)
Bodemvrijheid	mm	155	
Geluidsniveau			
LpA / LwA (2000 / 14 / EC)	dB (A)	79 / 93	
Trillingen*4			
Handarmsysteem (ISO 5349-2:2001)			
Graven / Egaliseren	m/s ² RMS	<2.5 / <2.5	
Rijden / Stationair draaien	m/s ² RMS	<2.5 / <2.5	
Hele lichaam (ISO 2631-1:1997)			
Graven / Egaliseren	m/s ² RMS	<0.5 / <0.5	
Rijden / Stationair draaien	m/s ² RMS	0.56 / <0.5	

*1 Met 75 kg bestuurder, 34 kg originele KUBOTA bak en volledig geserviced.

*2 Met dieselbrandstof die voldoet aan EN590.

*3 Merk op dat HVO een lagere dichtheid heeft dan dieselbrandstoffen

*4 Deze waarden zijn gemeten onder specifieke omstandigheden bij maximaal motortoerental en kunnen afwijken, afhankelijk van de bedrijfsstatus.

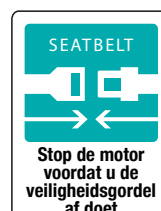
MEERMANMACHINES

MEERMAN GROEP

Kijk voor uw dealer op www.meerman.nl/kubota-graafmachine-dealer/



<https://www.kubota-eu.com>



Originele Kubota onderdelen voor maximale prestaties, duurzaamheid en veiligheid



U17-5 / U18-5 Dutch - 2025-11-12